

## EcoFill® - die neue Innovation von ROHRDORFER!

### EcoFill® ist VOLUMENBESTÄNDIG

- Das bedeutet, das Material ist nach der Verfestigung setzungsfrei.
- Das Absetzverhalten gemäß ÖNORM Regel 23131/2013 wird erreicht.

Dies beträgt in der Instandsetzungs-, Verfüll- und in der Leitungszone nach 3 Tagen höchstens 2 %.

In allen Zonen darf danach kein nennenswerter Zuwachs des Absetzmaßes stattfinden.

### EcoFill® ist FLIESSFÄHIG

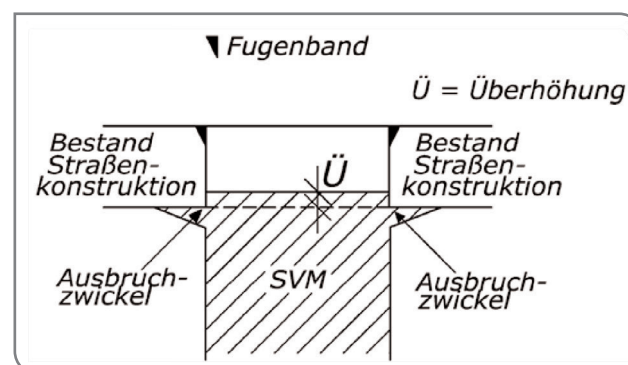
- EcoFill® wird in den Konsistenzklassen F52 und F59 angeboten.
- Durch die hohe Fließfähigkeit entfällt die mechanische Verdichtungsarbeit.

#### Das bedeutet:

- Keine Lärmbelästigung.
- Keine Risse und Setzungen an benachbarten Gebäuden durch Wegfall von Verdichtungsgeräten.
- Satte Umschließung der Rohrleitung.
- Sichere Rohrbettung auf die gesamte Länge.
- Verfüllung des Hohlraumkeils (Ausbruchzwickel):

Um die Ausbruchzwickel unter der gebundenen Straßenkonstruktion kraftschlüssig zu hinterfüllen, ist eine Überhöhung  $\ddot{U}$  des fließfähigen, selbstverdichtenden stabilisierten Verfüllmaterial (SVM) erforderlich.

Diese Überhöhung wird bei der Wiederherstellung entfernt und durch die Fahrbahnkonstruktion ersetzt.



- Keine Hohlraumbildung: Das homogene Material verfüllt durch seine Fließfähigkeit selbst kleinste Hohlräume.
- Rascher Einbau: Die Entladung erfolgt direkt vom Fahrmischer über die Rutsche in die Künette. Dadurch ist ein kontinuierliches Entladen möglich. Es können bis zu 100 m<sup>3</sup> pro Stunde eingebaut werden.

## EcoFill® ist schnell BELASTBAR

- EcoFill® erreicht die Tragfähigkeit gemäß ÖNORM Regel 23131/2013.
- Die Prüfung der Tragfähigkeit erfolgt mittels dynamischen Lastplattenversuch. Es wird nach der Prüfvorschrift „dynamischer Plattendruckversuch mit Hilfe des leichten Fallgewichtgerätes“ geprüft. Bei drei Messstößen werden die Maximalsetzungen und die Beschleunigungszeit gemessen, woraus der dynamische Verformungsmodul **Evd** berechnet wird.

### Dieser beträgt

#### in der Instandsetzungszone:

nach Tag 1: Evd  $\geq 20$  MN/m<sup>2</sup>

nach Tag 7: Evd  $\geq 50$  MN/m<sup>2</sup>

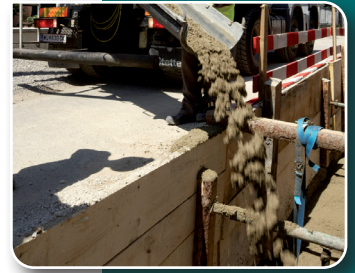
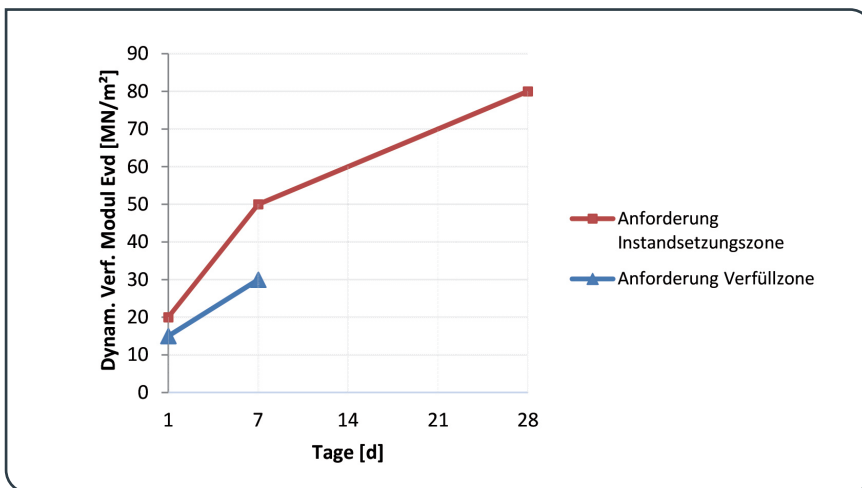
nach Tag 28: Evd  $\geq 80$  MN/m<sup>2</sup>

#### In der Verfüllzone:

nach Tag 1: Evd  $\geq 15$  MN/m<sup>2</sup>

nach Tag 7: Evd  $\geq 30$  MN/m<sup>2</sup>

In der Leitungszone gelten die Einbauvorschriften der Rohrhersteller.



## EcoFill® ist WIEDERAUFGRABBAR

- Die Wiederaufgrabbarkeit, gemäß ÖNORM Regel 23131/2013, wird durch Prüfung der Druckfestigkeit des Materials, nach 28 Tagen am Würfel mit 20 cm Seitenlänge, nach ÖNORM Regel 23303 festgelegt. In der Instandsetzungs-, und Verfüllzone beträgt die Druckfestigkeit höchstens 1,0 N/mm<sup>2</sup> und kann mittels eines Minibaggers, mit einem Einsatzgewicht von höchstens 3,5 t, mechanisch wiederaufgegraben werden. In der Leitungszone ist, durch eine maximale Druckfestigkeit von 0,6 N/mm<sup>2</sup>, die Möglichkeit der händischen Wiederaufgrabbarkeit (mit Krampen und Schaufel) gegeben. Die Festigkeit entspricht der eines gewachsenen Bodens.

## EcoFill® ist FROSTBESTÄNDIG

Die grobe Gesteinskörnungsmischung muss in der Instandsetzungszone frostbeständig lt. ÖNORM B 3132 sein.

## EcoFill® ist FROSTSICHER

EcoFill® ist gemäß ÖNORM B 4811 „ungebundene Tragschichten im Straßen- und Flugplatzbau“ frostsicher.

### Bauen Sie auf uns

Wir freuen uns auf eine Partnerschaft, die auf Vertrauen und Sicherheit basiert.

[www.rohrdorfer.at](http://www.rohrdorfer.at)